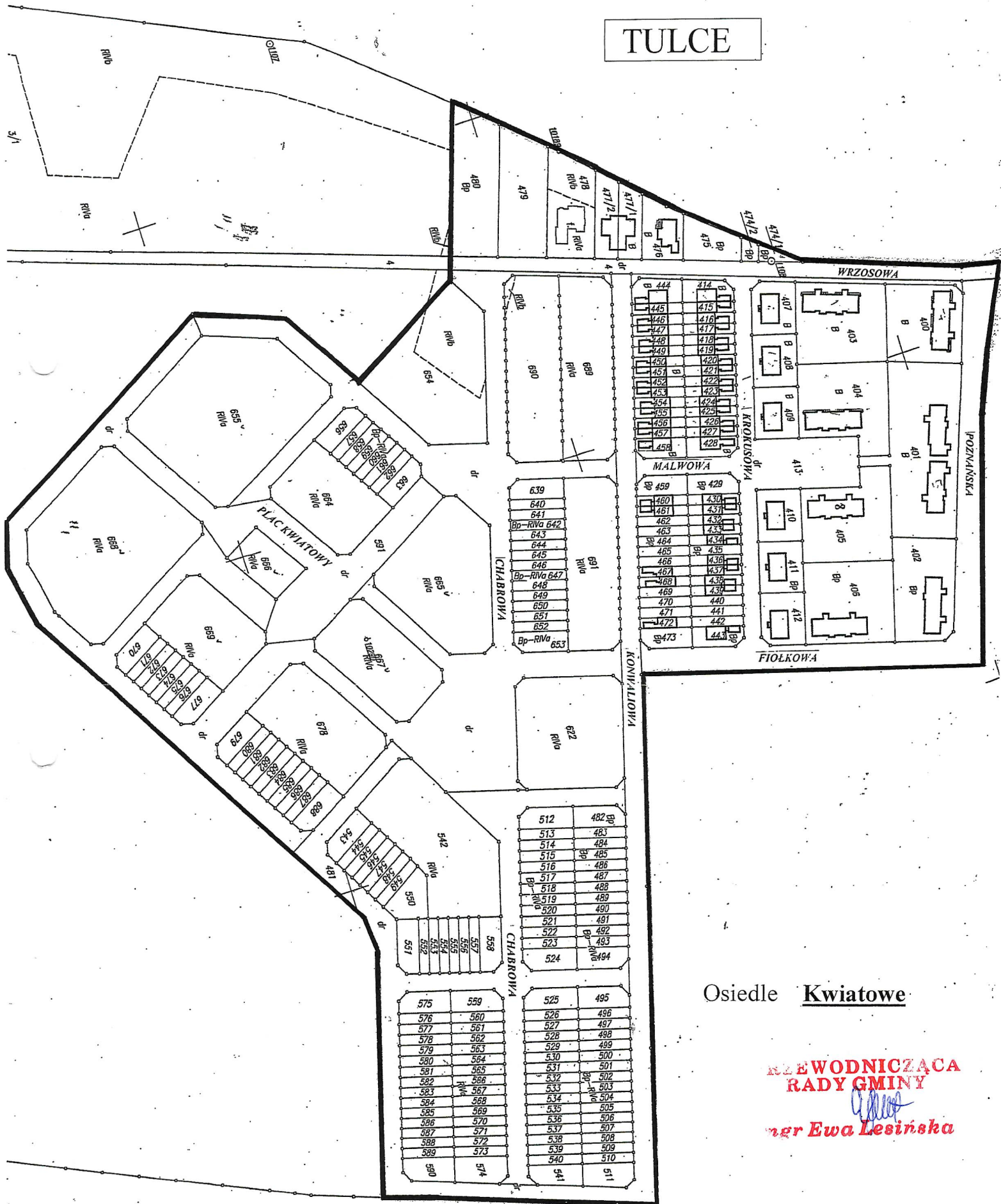


Załącznik nr 2  
do uchwały nr XLIX/245/2006  
Rady Gminy w Kleszczewie  
z dnia 27 września 2006 r.

TULCE



Osiedle Kwiatowe

**BEWODNICZA  
RADA GMINY**  
*Ewa Lesińska*  
**mgr Ewa Lesińska**