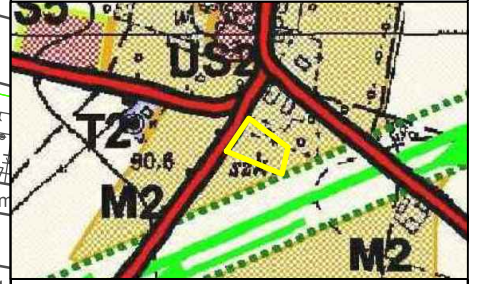


MIEJSCOWY PLAN ZAGOSPODAROWANIA PRZESTRZENNEGO GMINY KLESZCZEWO, OBEJMUJĄCY DZIAŁKĘ O NR 204/8 W MIEJSCOWOŚCI KREROWO, OBRĘB EWID. KREROWO, GM. KLESZCZEWO

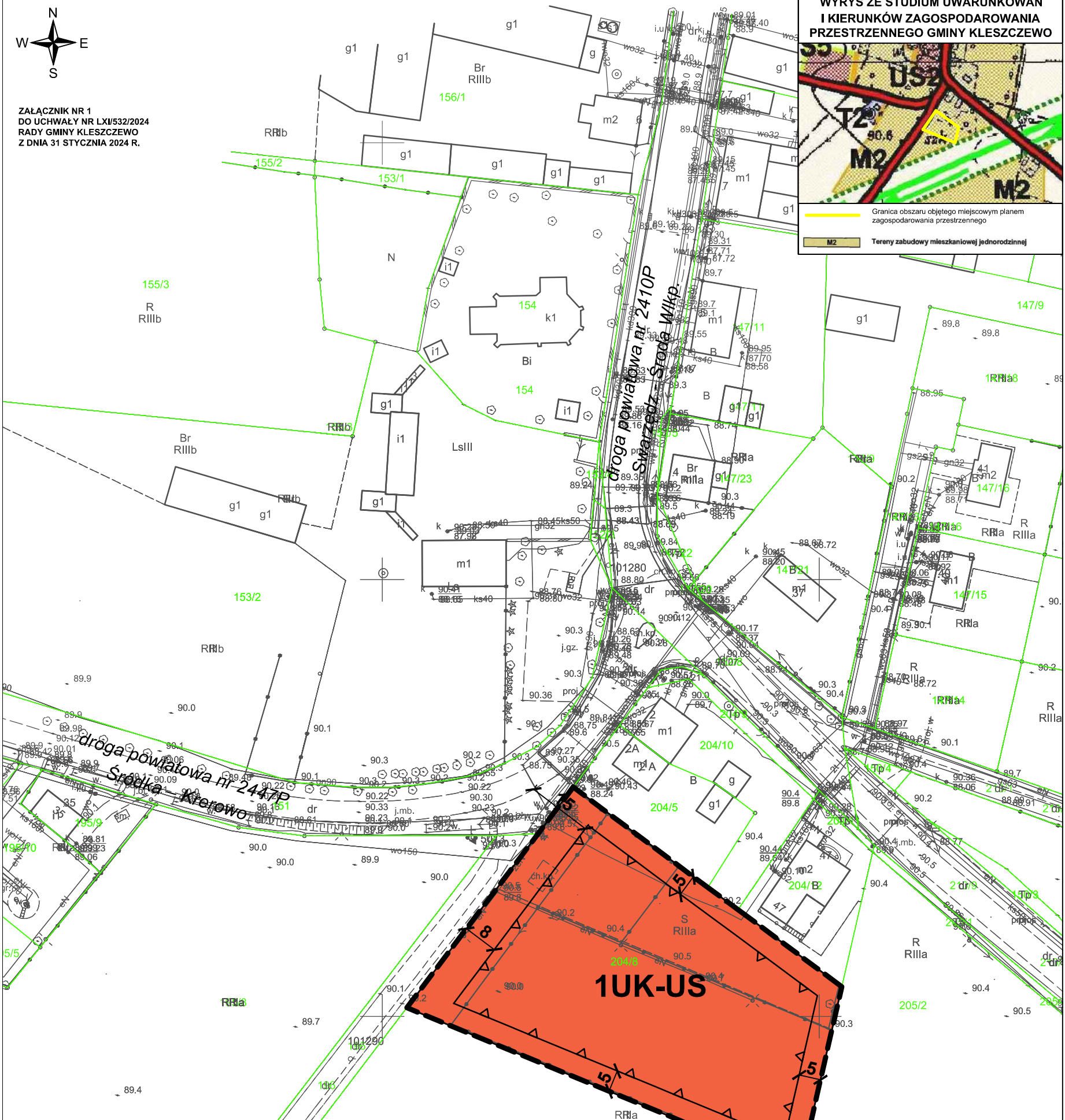


ZALĄCZNIK NR 1
DO UCHWAŁY NR LXI/532/2024
RADY GMINY KLESZCZEWO
Z DNIA 31 STYCZNIA 2024 R.

WYRYS ZE STUDIUM UWARUNKWAŃ I KIERUNKÓW ZAGOSPODAROWANIA PRZESTRZENNEGO GMINY KLESZCZEWO



Granicą obszaru objętego miejscowym planem zagospodarowania przestrzennego
M2 Tereny zabudowy mieszkaniowej jednorodzinnej



- OZNACZENIA OBOWIAZUJĄCE:**
- granica obszaru objętego miejscowym planem zagospodarowania przestrzennego
 - linia rozgraniczająca tereny o różnym przeznaczeniu lub różnych zasadach zagospodarowania
 - nieprzekraczalna linia zabudowy
 - UK-US** - teren usług kultury i rozrywki lub sportu i rekreacji
- OZNACZENIA INFORMACYJNE:**
- istniejąca napowietrzna linia elektroenergetyczna wysokiego napięcia

Obszar objęty planem zlokalizowany jest w granicach Głównego Zbiornika Wód Podziemnych nr 143 Subzbiornik Inowrocław-Gniezno



Rysunek planu został opracowany na mapie zasadniczej w postaci wektorowej o układzie współrzędnych zgodnym z obowiązującym państwowym systemem odniesień przestrzennych - układ współrzędnych 2000 (strefa VI) - EPSG:2177. Licencja Starosty Poznańskiego nr GKG.GZW.4062.103.2023_3021_P z dnia 20.07.2023 r.