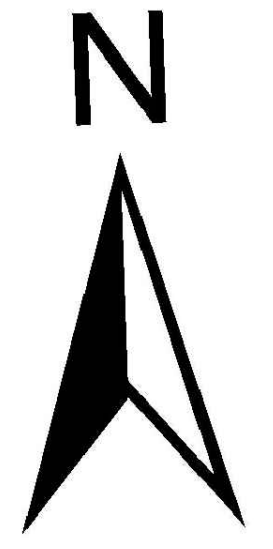
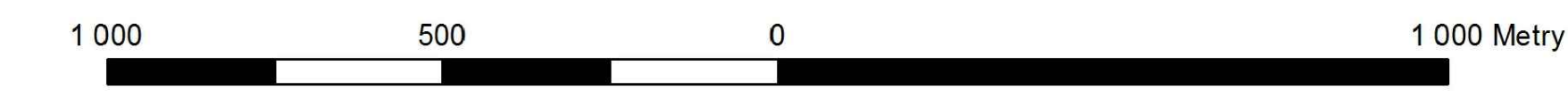


STUDIUM UWARUNKOWAŃ I KIERUNKÓW ZAGOSPODAROWANIA PRZESTRZENNEGO GMINY KLESZCZEWO

1:10 000



ZALĄCZNIK NR 3
DO UCHWAŁY NR LXV/531/2024
RADY GMINY KLESZCZEWO
Z DNIA 31 STYCZNIA 2024 R.

OZNACZENIA

- Obszar opracowania zmiany studium
- Tereny lokalizacji urządzeń związanych z wydobyciem i przesyłem gazu ziemnego
- Granica administracyjna gminy Kleszczewo

ZESPÓŁ AUTORSKI
GŁÓWNY PROJEKTANT
mgr Ryszard Kajetanowicz upr. nr: 1632
ZOB. 2014.06

mgr Ewa Zagajarska
mgr Joanna Wędrzak
mgr inż. arch. Edyta Droby
mgr inż. arch. Rozsana Koneczna
mgr inż. arch. Joanna Wędrzka

OZNACZENIA 4. ZMIANY STUDIUM:

- Granice obszarów objętych 4. zmianą studium
- Numer obszaru objętego 4. zmianą studium
- Granica archeologicznej strefy ochrony konserwatorskiej
- Tereny zabudowy mieszkaniowej jednorodzinnej
- Tereny usługowe
- Tereny dróg publicznych (gminnej)

Oznaczenia 5 zmiany Studium Uwarunkowań i Kierunków Zagospodarowania Przestrzennego Gminy Kleszczewo:

- obszar opracowania zmiany studium
- teren zabudowy mieszkaniowej wielorodzinnej z funkcjami mieszkaniową i doposażeniem zabudowy mieszkaniowej jednorodzinnej
- teren usługowy
- teren dróg publicznych (gminnej)

Oznaczenia 6 zmiany Studium Uwarunkowań i Kierunków Zagospodarowania Przestrzennego Gminy Kleszczewo nr 6:

- obszar opracowania zmiany studium
- teren zabudowy mieszkaniowej wielorodzinnej z funkcjami mieszkaniową i doposażeniem zabudowy mieszkaniowej jednorodzinnej
- teren usługowy
- teren dróg publicznych (gminnej)

Oznaczenia 7 zmiany Studium Uwarunkowań i Kierunków Zagospodarowania Przestrzennego Gminy Kleszczewo nr 7:

- obszar opracowania zmiany studium
- teren zabudowy mieszkaniowej wielorodzinnej z funkcjami mieszkaniową i doposażeniem zabudowy mieszkaniowej jednorodzinnej
- teren usługowy
- teren dróg publicznych (gminnej)

Oznaczenia 8 zmiany Studium Uwarunkowań i Kierunków Zagospodarowania Przestrzennego Gminy Kleszczewo nr 8:

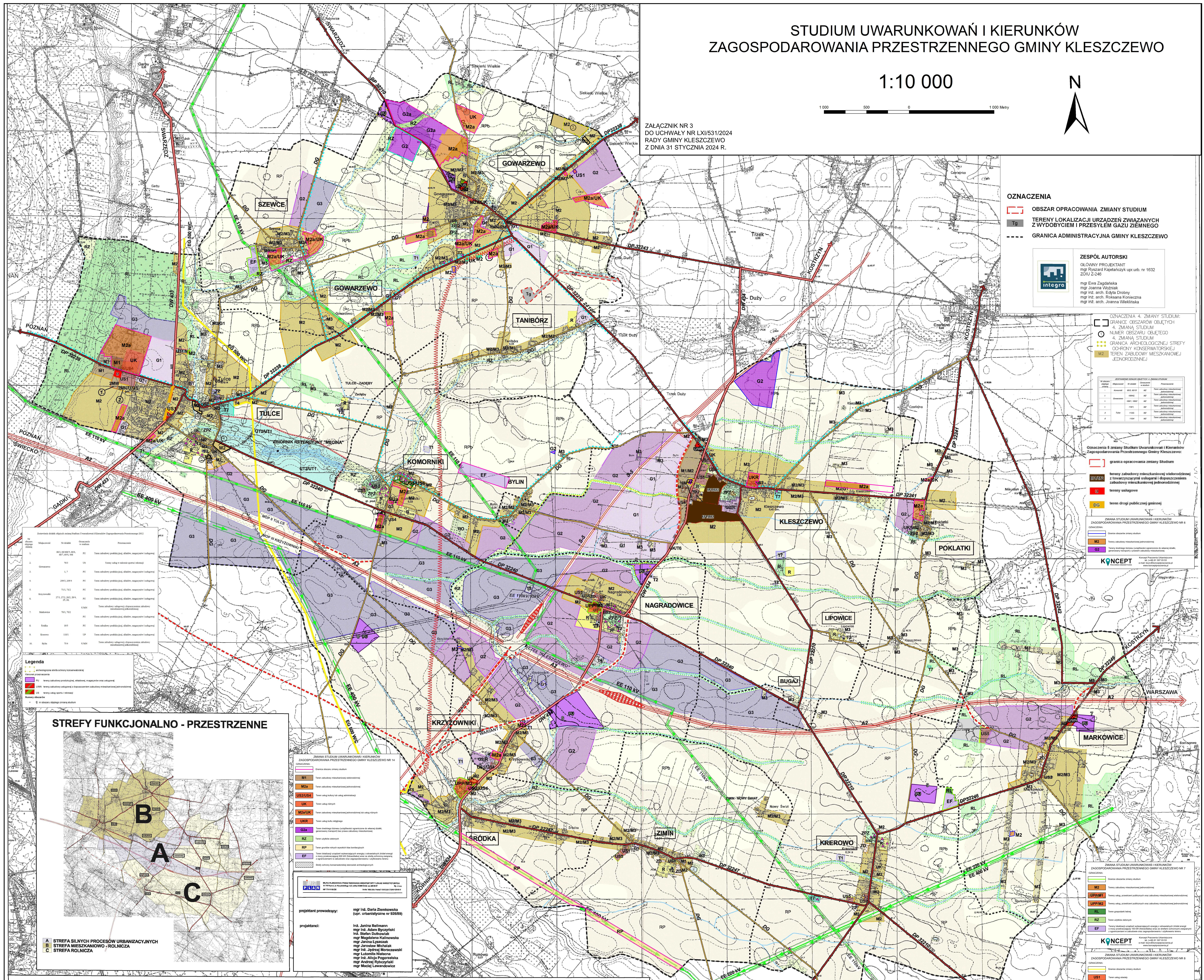
- obszar opracowania zmiany studium
- teren zabudowy mieszkaniowej wielorodzinnej z funkcjami mieszkaniową i doposażeniem zabudowy mieszkaniowej jednorodzinnej
- teren usługowy
- teren dróg publicznych (gminnej)

Oznaczenia 9 zmiany Studium Uwarunkowań i Kierunków Zagospodarowania Przestrzennego Gminy Kleszczewo nr 9:

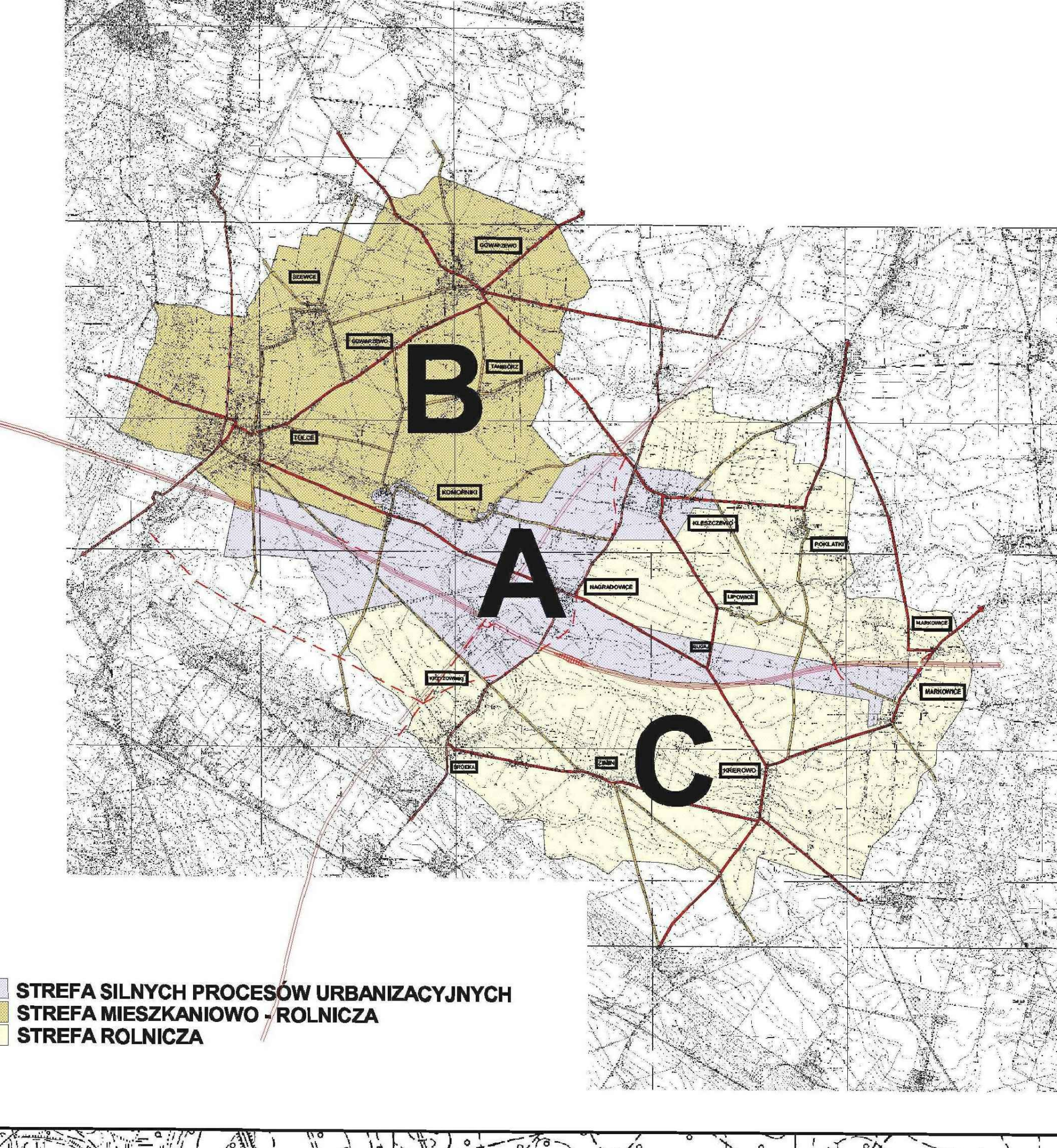
- obszar opracowania zmiany studium
- teren zabudowy mieszkaniowej wielorodzinnej z funkcjami mieszkaniową i doposażeniem zabudowy mieszkaniowej jednorodzinnej
- teren usługowy
- teren dróg publicznych (gminnej)

Oznaczenia 10 zmiany Studium Uwarunkowań i Kierunków Zagospodarowania Przestrzennego Gminy Kleszczewo nr 10:

- obszar opracowania zmiany studium
- teren zabudowy mieszkaniowej wielorodzinnej z funkcjami mieszkaniową i doposażeniem zabudowy mieszkaniowej jednorodzinnej
- teren usługowy
- teren dróg publicznych (gminnej)



STREFY FUNKCJONALNO - PRZESTRZENNE



Legenda

projektant prowadzący: mgr inż. Daria Ziembowska (upr. urbanistyczne nr 92689)

projektant: Inż. Jolina Bellmann, mgr inż. Adam Byczyński, inż. Stefan Dobrowiecki, mgr Magdalena Kallinowska, mgr Jolanta Łopacińska, mgr Jarosław Michałak, mgr inż. Alicja Monczka, mgr Lidia Nieleśna, mgr Andrzej Ręczyński, mgr Maciej Lewandowski

LEGENDA

- GRANICE ADMINISTRACYJNE**
 - Granica gminy
 - Granica solowa
 - Granica podstawa
- TERENY CHRONIONE NA PODSTAWIE PRZEPISÓW SZCZEGÓLNYCH**
 - Miejsca występowania zabytków archeologicznych
 - Zabytki architektoniczne
 - Zabytkowe Parki Podorskie
- ROLNICTWO**
 - RP - Tereny gruntów rolnych wysokich klas bonitacyjnych
 - RPb - Tereny gruntów rolnych średnich i niskich klas bonitacyjnych
 - RZ - Tereny użytków zielonych
 - W - Tereny wód otwartych
 - Projekowany zbiornik wodny
- ROLNICZA PRZESTRZENNA PRODUKCJA**
 - R - Gospodarstwa rolne
 - ZD - Teren ogrodnictwa działkowego
 - RO - Teren ogrodnictwa przydomowych
- LEŚNICTWO**
 - RL - Tereny gospodarki leśnej
 - TD - Tereny doleżał
- USŁUGI**
 - 6.1 USŁUGI SPOŁECZNE**
 - US1 - Usługi oświaty
 - US2 - Usługi kultury
 - US3 - Usługi zdrowia
 - US4 - Usługi administracji
 - US5 - Usługi sportu i rekreacji
 - US6 - Zielony publiczny
 - 6.2 USŁUGI KOMERCYJNE**
 - UK - Usługi różne w tym: handlu, gastronomii, obsługi bankowej, instytucji badawcza itp.
 - 7. TURYSTYKA I WYPoczyNEK**
 - UT1 - Tereny rekreacyjnych urządzeń sportu, turystyki i rekreacji
 - UT2 - Tereny powiatczelowych urządzeń sportu, turystyki i rekreacji
- MIESZKALNICTWO**
 - M1 - Tereny zabudowy mieszkaniowej wielorodzinnej z funkcjami mieszkaniową i doposażeniem zabudowy mieszkaniowej jednorodzinnej
 - M2 - Tereny zabudowy mieszkaniowej jednorodzinnej
 - M3 - Tereny zabudowy mieszkaniowej rozproszonej w tym zagrodowej
- DZIAŁALNOŚĆ GOSPODARZA**
 - G1 - Tereny drobnego biznesu (nieuczęszczanego) głównie o profilu usługowym nie generującym transportu z prawem zabudowy
 - G2 - Tereny średniego biznesu (uczęszczanego) ograniczone do własnej działalności, generującego transport z prawem zabudowy mieszkaniowej
 - G3 - Tereny dużego biznesu bez prawa zabudowy mieszkaniowej
- INFRASTRUKTURA TECHNICZNA**
 - T1 - Oczyszczalnia i neutralizacja zanieczyszczeń
 - T2 - Urządzenia zaopatrzenia w wodę
 - T3 - Urządzenia elektroenergetyczne
 - T4 - Teren składowania i neutralizacji odpadów
 - T5 - Urządzenia gazownicze
 - T6 - Urządzenia komunikacji
 - T7 - Cmentarz
- SIEĆ INFRASTRUKTURY TECHNICZNEJ**
 - A2 - Autostrada A-2 Świecko - Poznań - Warszawa
 - SS - Droga ekspresowa S - 5
 - SP - Stacje poboru opłat
 - DW - Droga wojewódzka
 - DP - Droga powiatowa
 - DG - Droga gminna
 - DR - Droga projektowana
 - SR - Ścieżki rowerowe
 - EE 220 kV - Linia energetyczna wysokiego napięcia 220 kV
 - EE 110 kV - Linia energetyczna wysokiego napięcia 110 kV
 - EE 400 kV - Linia energetyczna wysokiego napięcia 400 kV - projektowana
 - EE 110 kV - Linia energetyczna wysokiego napięcia 110 kV - projektowana
 - EG 500 Wc - Gazociąg wysokiego ciśnienia Odołanów - Poznań

ZESTAWIENIE ZMIAN
ZMIANA STUDIUM UWARUNKOWAŃ I KIERUNKÓW ZAGOSPODAROWANIA PRZESTRZENNEGO GMINY KLESZCZEWO

MIĘSICOŚĆ	LOKALIZACJA	NR EWID. DZIAŁKI	PRZEDMIOT OZNACZENIA WG. STUDIUM GMINY	OZNACZENIA LITEROWE WG. STUDIUM GMINY	WG. ZMIANY STUDIUM GMINY
1. GÓWARZEWO	2	3	TEREN ZABUDOWY MIESZKANOWEJ JEDNORODZINNEJ	M2	5
2. KLESZCZEWO	1	15/34, 15/55	TEREN ZABUDOWY MIESZKANOWEJ JEDNORODZINNEJ ZAGRODOWEJ	1M1/M2	1M1/M2
	2	15/38	TEREN ZABUDOWY MIESZKANOWEJ WIELORODZINNEJ	10M1	10M1
3. TULCE	1	5/9	TEREN ZABUDOWY USŁUGOWEJ	10U	10U
	2	5/10	TEREN ZABUDOWY MIESZKANOWEJ WIELORODZINNEJ	M2	M2
4. MARKOWICE	1	5/10	TEREN ZABUDOWY MIESZKANOWEJ JEDNORODZINNEJ	2M1	2M1
	2	5/10	TEREN ZABUDOWY MIESZKANOWEJ JEDNORODZINNEJ	2M1	2M1

PROJEKTANT
DR inż. TECH. KAZIMIERZ OZDĘŻYLA
UPR. LUB. NR. 752/08 CZŁONEK ZOZU
WE WROCŁAWIU NR 2-390