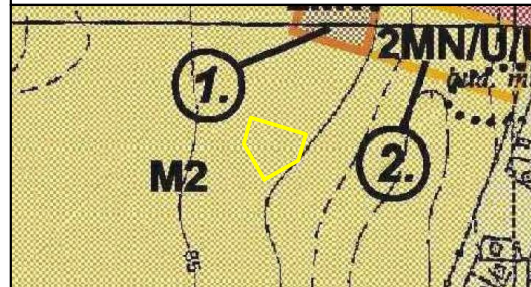


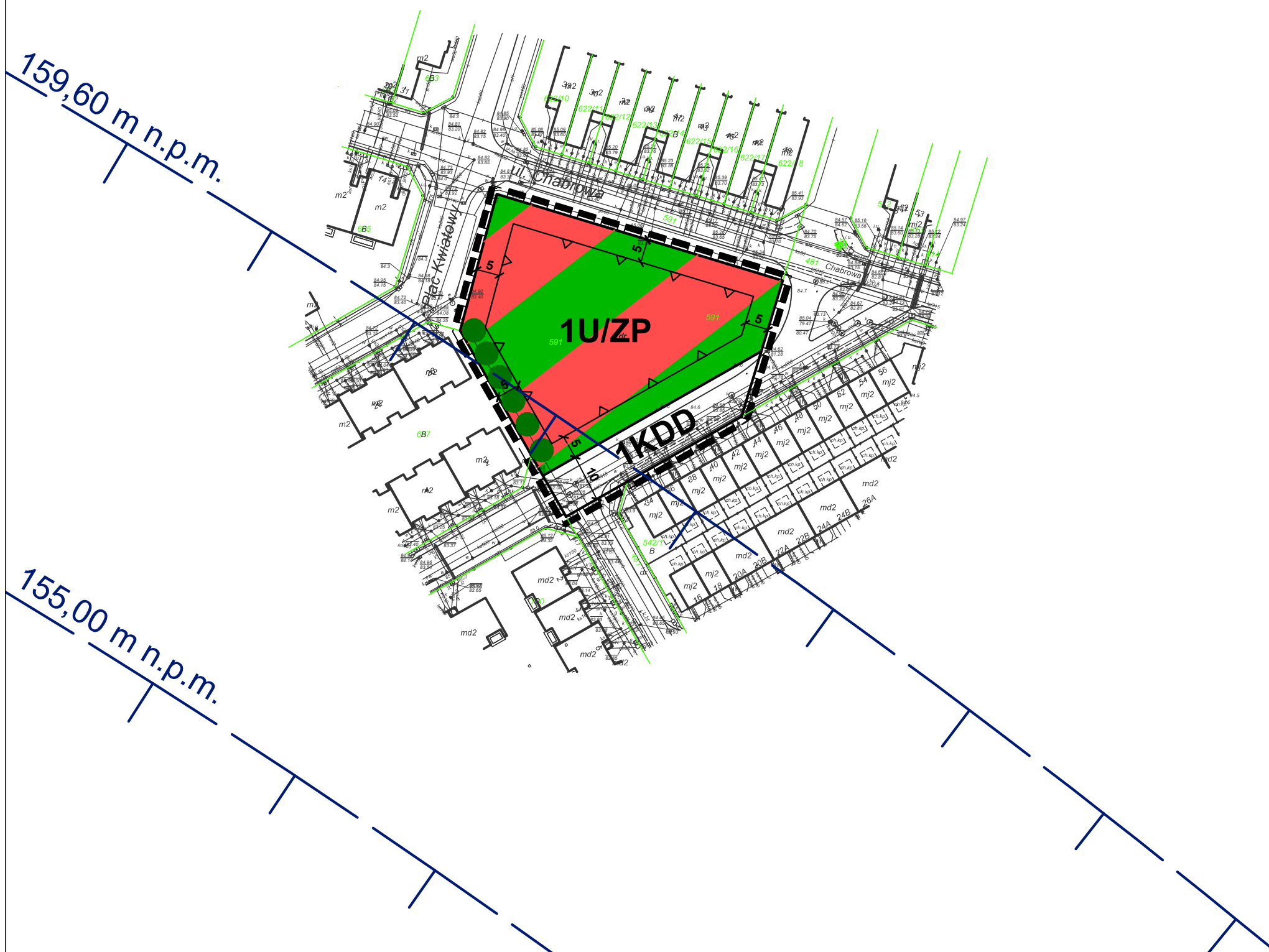
**ZMIANA MIEJSCOWEGO PLANU ZAGOSPODAROWANIA PRZESTRZENNEGO GMINY KLESZCZEWO,  
OBEJMUJĄCA CZĘŚĆ DZIAŁKI NR EWID. 591, OBRĘB TULCE**

ZAŁĄCZNIK NR 1  
DO UCHWAŁY NR XXIX/231/2021  
RADY GMINY KLESZCZEWO  
Z DNIA 26 MAJA 2021 R.

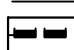
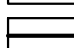
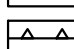




WYRYS ZE STUDIUM UWARUNKOWAŃ I KIERUNKÓW  
ZAGOSPODAROWANIA PRZESTRZENNEGO GMINY KLESZCZEWO



Granica obszaru objętego zmianą miejscowego planu zagospodarowania przestrzennego  
M2 Tereny zabudowy mieszkaniowej jednorodzinnej



**OZNACZENIA:**

-  - granica obszaru objętego zmianą miejscowego planu zagospodarowania przestrzennego
-  - linia rozgraniczająca tereny o różnym przeznaczeniu lub różnych zasadach zagospodarowania
-  - nieprzekraczalna linia zabudowy
-  - granica strefy powierzchni ograniczających przeszkody (OLS) dla lotniska Żerniki
-  - teren zabudowy usługowej oraz zieleni urządzonej
-  - teren drogi publicznej klasy dojazdowej
-  - zieleni izolacyjna

Obszar objęty zmianą planu zlokalizowany jest w granicach:  
- Głównego Zbiornika Wód Podziemnych nr 143 Subzbiornik Inowrocław-Gniezno oraz Głównego Zbiornika Wód Podziemnych nr 144 Dolina Kopalna Wielkopolska,  
- strefy powierzchni ograniczających zabudowę (BRA) dla lotniczych urządzeń naziemnych (LUN),  
- powierzchni ograniczających lotniska wojskowego Poznań – Krzesiny

**KONCEPT**  
PRACOWNIA URBANISTYCZNA

Koncept Pracownia Urbanistyczna  
tel. (+48) 61 307 03 53  
e-mail: [biuro@konceptpracownia.pl](mailto:biuro@konceptpracownia.pl)  
[www.konceptpracownia.pl](http://www.konceptpracownia.pl)

1 : 1000

