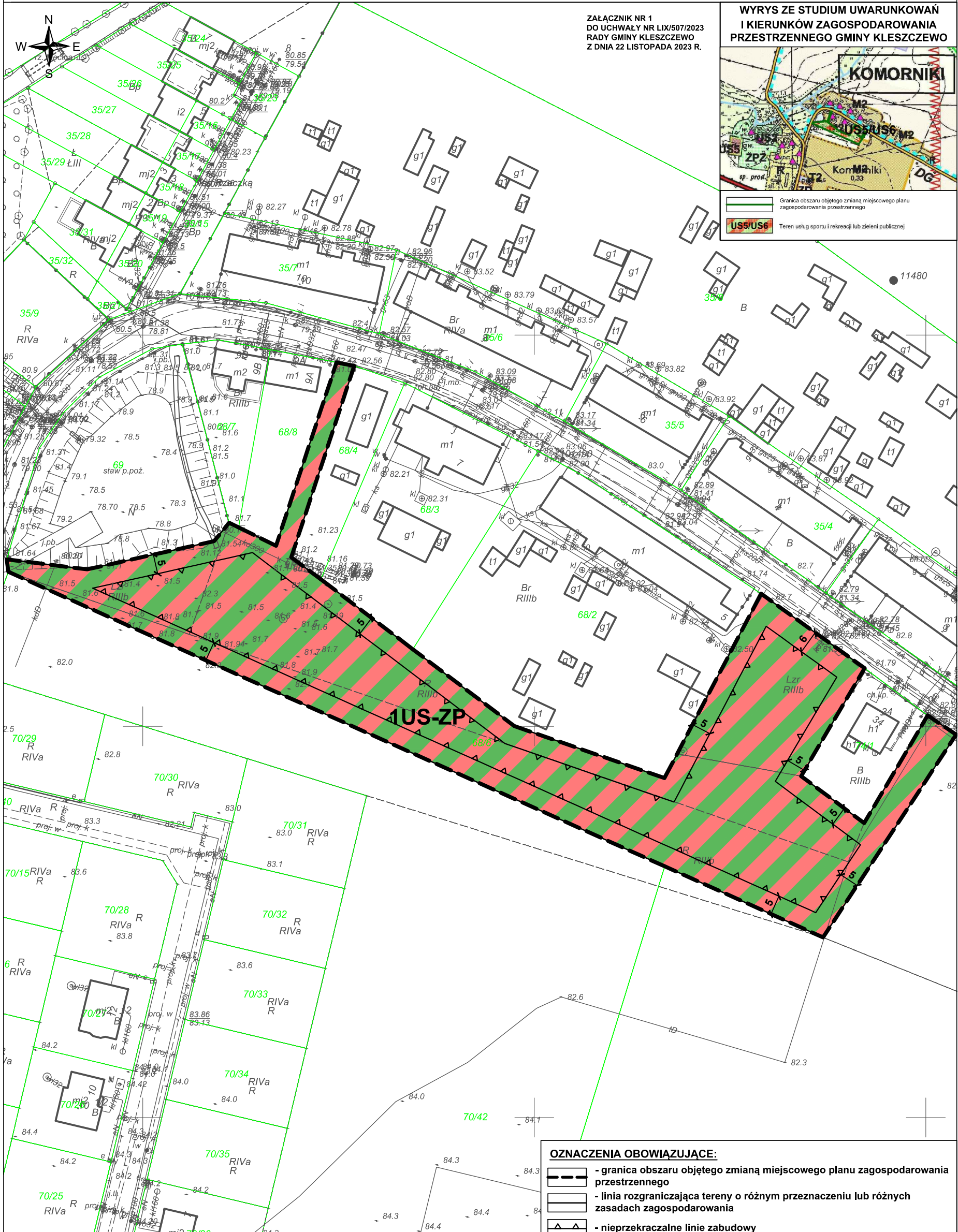
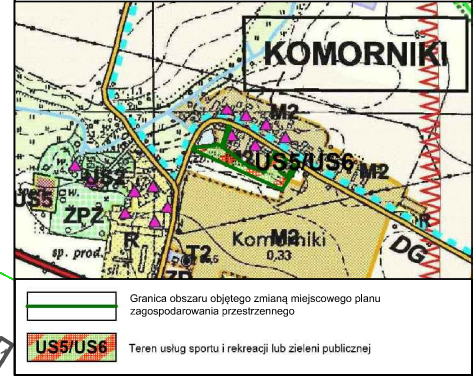


ZMIANA MIEJSCOWEGO PLANU ZAGOSPODAROWANIA PRZESTRZENNEGO GMINY KLESZCZEWO, OBEJMUJĄCA DZIAŁKĘ NR 68/6 W MIEJSCOWOŚCI KOMORNIKI

ZAŁĄCZNIK NR 1
DO UCHWAŁY NR LIX/507/2023
RADY GMINY KLESZCZEWO
Z DNIA 22 LISTOPADA 2023 R.

**WYRYS ZE STUDIUM UWARUNKOWAŃ
I KIERUNKÓW ZAGOSPODAROWANIA
PRZESTRZENNEGO GMINY KLESZCZEWO**



Rysunek planu został opracowany na mapie zasadniczej w postaci wektorowej o układzie współrzędnych zgodnym z obowiązującym państwowym systemem odniesień przestrzennych - układ współrzędnych 2000 (strefa VI) - EPSG:2177. Licencja Starosty Poznańskiego nr GKG.GZW.4060.820.2023_3021_CL1 z dnia 16.01.2023 r.

- OZNACZENIA OBOWIĄZUJĄCE:**
- granica obszaru objętego zmianą miejscowego planu zagospodarowania przestrzennego
 - linia rozgraniczająca tereny o różnym przeznaczeniu lub różnych zasadach zagospodarowania
 - nieprzekraczalne linie zabudowy
 - teren usług sportu i rekreacji lub zieleni urządzonej

Obszar objęty zmianą planu zlokalizowany jest w granicach:
 - strefy powierzchni ograniczających zabudowę (BRA) dla lotniczych urządzeń naziemnych (LUN),
 - Głównego Zbiornika Wód Podziemnych nr 143 Subzbiornik Inowrocław-Gniezno,
 - Głównego Zbiornika Wód Podziemnych nr 144 Dolina Kopalna Wielkopolska